

# fox trot.premium 1063



**Designer:** Bernard Masson

**Structure:** Sapin, panneaux multiplis et aggloméré, enrobage polyuréthane expansé.

**Suspensions:** sangles élastiques.

**Rembourrage Assise:** polyuréthane expansé écologique recouvert d'une housse 100% polyester.

**Rembourrage Dossier:** polyuréthane expansé écologique recouvert d'une housse 100% polyester

**Parties déhoussables:** non déhoussable.

**Coutures:** Le revêtement en cuir prévoit des découpes différents par rapport au revêtement en microfibre (ou tissu).

**Piètement standard:** P633, en pvc h. 3 cm.

**Notes:** Le modèle n'est en aucun cas réalisable dans les cuirs Orion, Sorrento et Emotion, ni dans les tissus Baby Rigato et Magu Jet. Modèle entièrement fini sur les côtés, chaque élément est revêtu complètement.

## Densité assises et dossiers

Marchés	Assise	Dossier
I	35 Moyenne	27
D - NL - CH		
USA - California		
GB	35 ignifuge	25 ignifuge
Autres marchés	35 Moyenne	27

*Note: Si dans le tableau il n'y a aucune indication, voir tableau 'Autres marchés'.*

## Revêtements

	conseillé	non conseillé	non possible
cuirs épais			✓
cuirs fins élastiques	✓		
cuirs naturels	✓		
tissu*	✓		
microfibre*	✓		
cuir + croûte			✓
De Luxe			✓
double coloris	✓		
multi-catégorie			
double revêtement	✓		

*Note: pour les modèles non déhoussables certains tissus unis sont disponibles.*

*\* revêtements en tissu et microfibre non disponible pour le marché U.K.*

*Réalisable en un seul revêtement (entièrement en cuir, tissu ou microfibre), en bicolore (dans le même article de tissu ou microfibre)= 1e couleur (tissu ou microfibre): carcasse et derrière ; 2e couleur (tissu ou microfibre): dossier et coussin; en multi revêtement (tissu ou microfibre/cuir) 1e revêtement (tissu ou microfibre): carcasse et derrière, 2e revêtement (cuir): dossier et coussin. Modèle non réalisable en cuirs épais.*

## Multirevêtement/ Pièces /Vers. Optionnelles



1063\_M

## Piètement



P633

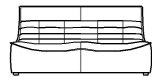
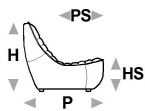
## Pouf



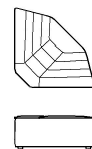
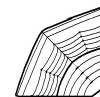
Avec réserve d'apporter pour des besoins de fabrication, des modifications sans aucun préavis des matériaux, des revêtements et des dimensions du produit présenté dans la fiche technique. Les dimensions et le volume mentionnés ont une valeur purement indicative étant soumises aux tolérances dans les processus de fabrication.

# fox trot. premium 1063

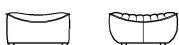
L Largeur - H Hauteur - P Profondeur - HS Hauteur d'assise - PS Profondeur d'assise  
 Les dimensions se réfèrent à l'encombrement maximal de la version avec mécanisme fermé si prévu.



dimensions	L 105 H88 P102 HS40 PS56	L 180 H88 P102 HS40 PS56	L 200 H88 P102 HS40 PS56	L 92 H88 P102 HS40 PS56	L 92 H88 P102 HS40 PS56
code version	100	200	300	110	120
Description	fauteuil	canape 2 places	canape 3 places.	batard 1 plc acc.dr	batard 1 plc acc.gh



L 60 H61 P74 HS30 PS45	L 81 H88 P102 HS40 PS56	L 160 H88 P102 HS40 PS56	L 81 H88 P162 HS40 PS116	L 115 H88 P115 HS40 PS56	L 101 H40 P101 HS- PS-
AQ3	130	230	400	000	790
chauffeuse 1 pl baby	chauffeuse 1 plc.	chauffeuse 2pl.	chaise longue	angle	pouf special



L 81 H42 P87 HS- PS-	L 52 H42 P87 HS- PS-
635	A93
pouf rectangulaire	petit pouf rectangulaire